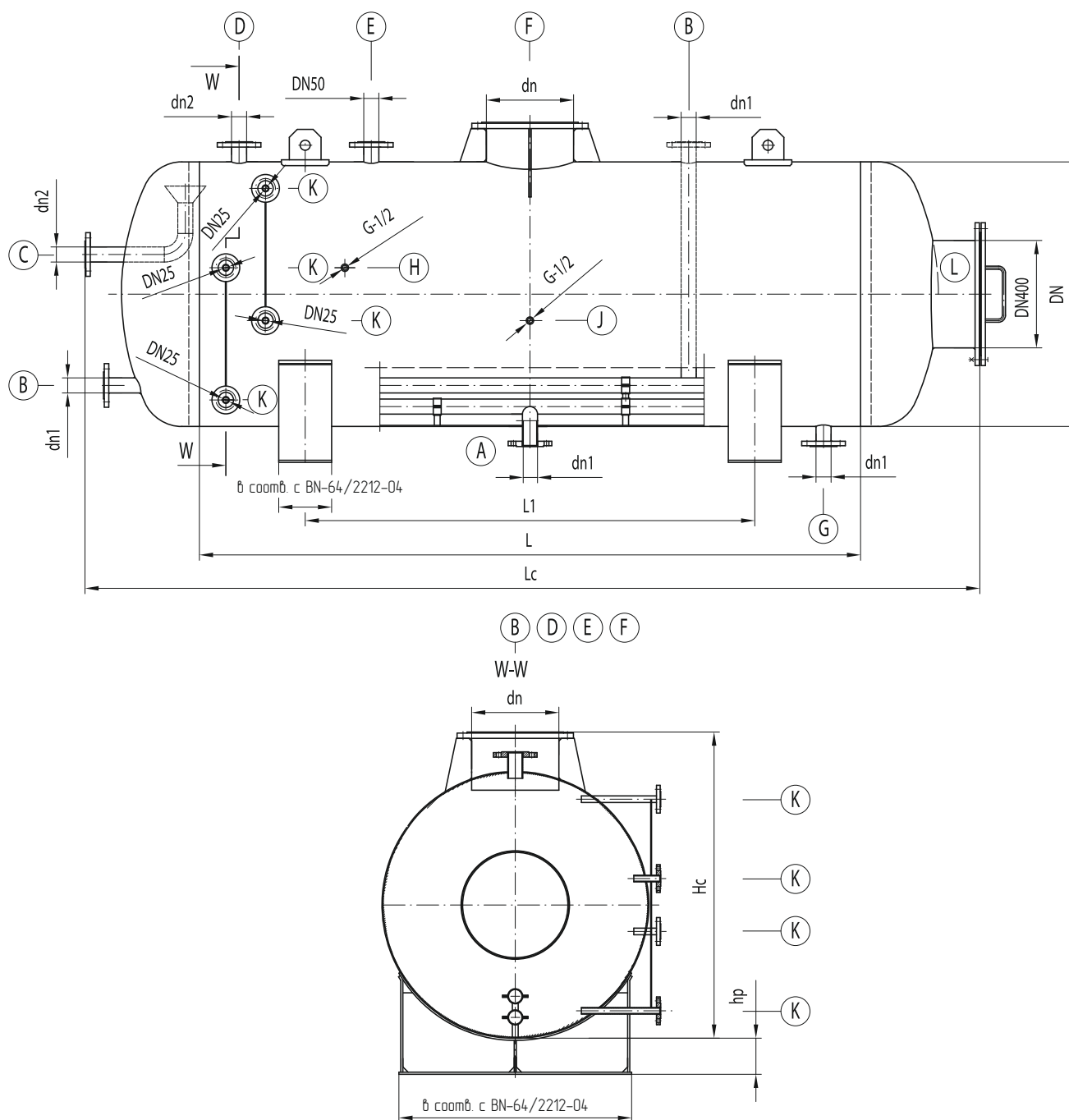


ЕМКОСТЬ ДЛЯ ПИТАТЕЛЬНОЙ ВОДЫ ГОРИЗОНТАЛЬНАЯ ТИП ZZ II 1-12



ОПИСАНИЕ ПАТРУБКОВ

A: патрубок для насоса, **B:** паровой патрубок, **C:** переливной патрубок, **D:** патрубок предохранительного клапана, **E:** патрубок поплавкового клапана DN50, **F:** патрубок под деаэратор, **G:** сливное отверстие, **H:** патрубок манометра, G-1/2, **J:** патрубок отбора проб, G-1/2, **K:** патрубок водоуказателя DN25, **L:** смотровой люк

ПРИМЕНЕНИЕ

Горизонтальные емкости для питательной воды являются элементом стабилизационных систем водяных и паровых центральных тепловых станций. Служат для накопления подготовленной воды после дегазации, используемой для восполнения потерь воды в теплоцентрали. Горизонтальные емкости для питательной воды взаимодействуют с термическими деаэраторами типа КО II 1-12.

Горизонтальные емкости для питательной воды предназначены для работы водных или паровых сетях при максимальном рабочем давлении $P_s=0,4$ бар и максимальной рабочей температуре $T_s=120^\circ\text{C}$. Стандартные рабочие параметры емкости могут адаптированы (изменены) для нужд технологической установки.

КОНСТРУКЦИЯ ЕМКОСТИ

Все основные элементы емкости (рубашка, эллипсоидальное дно, смотровые люки, патрубки и т.п.) изготовлены из сертифицированной низкоуглеродистой стали. Во время эксплуатации емкости не могут быть превышены расчетное давление – 0,4 МПа, а также расчетная температура – 120°C . Емкость защищена от коррозии снаружи универсальным грунтовым. Существует также возможность исполнения емкости в цинковой версии.

Емкость для питательной воды размещена на двух опорах, расстояние между которыми (L1), а также габариты высоты (HP) согласовываются с Заказчиком индивидуально.

ТЕРМОИЗОЛЯЦИЯ ЕМКОСТИ

В стандартной версии термоизоляция изготовлена из минеральной ваты толщиной 100 мм. Снаружи выполняется защитная рубашка изоляции, стандартно изготовленная из оцинкованного листового металла толщиной 0,7 мм.

ОСНОВНЫЕ РАЗМЕРЫ ЕМКОСТЕЙ ДЛЯ ПИТАТЕЛЬНОЙ ВОДЫ

| Тип | Номинальный диаметр DN [мм] | Объем V [м³] | Общая длина Lc [мм] | Длина рубашки L [мм] | Общая высота (без опор) Hc [мм] | Патрубок под деаэратор „F” dn3 [мм] | Патрубки „A” „B” „G” dn1 [мм] | Патрубки „C” „D” dn2 [мм] | Вес [кг] |
|----------|-----------------------------|--------------|---------------------|----------------------|---------------------------------|-------------------------------------|-------------------------------|---------------------------|----------|
| ZZ II 1 | 1600 | 9,20 | 5100 | 4000 | 1770 | 600 | 80 | 65 | 1778 |
| ZZ II 2 | 1600 | 10,20 | 5600 | 4500 | 1770 | 600 | 100 | 80 | 1925 |
| ZZ II 3 | 1600 | 11,80 | 6350 | 5250 | 1770 | 600 | 100 | 80 | 2122 |
| ZZII 4 | 1600 | 13,30 | 7100 | 6000 | 1770 | 600 | 100 | 80 | 2331 |
| ZZII 5 | 1800 | 11,90 | 5200 | 4000 | 1990 | 800 | 100 | 80 | 2172 |
| ZZ II 6 | 1800 | 13,20 | 5700 | 4500 | 1990 | 800 | 100 | 80 | 2312 |
| ZZ II 7 | 1800 | 15,00 | 6450 | 5250 | 1990 | 800 | 125 | 100 | 2564 |
| ZZ II 8 | 1800 | 17,00 | 7200 | 6000 | 1990 | 800 | 125 | 100 | 2795 |
| ZZ II 9 | 2000 | 16,50 | 5800 | 4500 | 2190 | 1000 | 125 | 100 | 2678 |
| ZZ II 10 | 2000 | 18,80 | 6550 | 5250 | 2190 | 1000 | 125 | 125 | 2922 |
| ZZ II 11 | 2000 | 21,20 | 7300 | 6000 | 2190 | 1000 | 125 | 125 | 3186 |
| ZZ II 12 | 2000 | 25,90 | 8300 | 7000 | 2190 | 1000 | 125 | 150 | 3508 |

ВНИМАНИЕ: Размер, количество присоединительных патрубков, а также размер патрубка для термического деаэлятора могут быть изменены после индивидуального согласования Заказчика. Для указанных размеров приняты допуски в соответствии с положениями действующего законодательства.