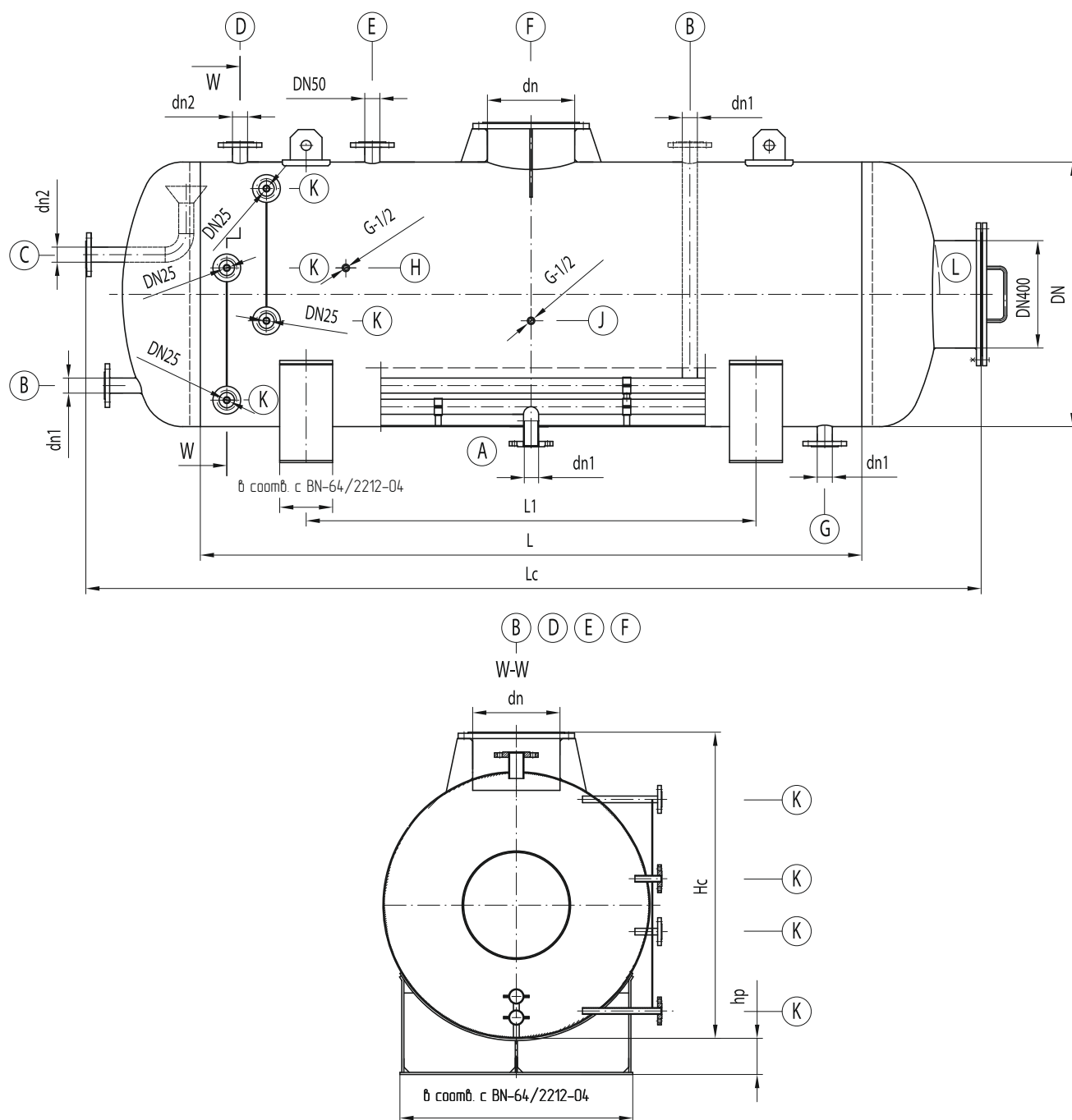


ЕМКОСТЬ ДЛЯ ПИТАТЕЛЬНОЙ ВОДЫ ГОРИЗОНТАЛЬНАЯ ТИП ZZ I 1-12



ОПИСАНИЕ ПАТРУБКОВ

A: патрубок для насоса, **B:** паровой патрубок, **C:** переливной патрубок, **D:** патрубок предохранительного клапана, **E:** патрубок поплавкового клапана DN50, **F:** патрубок под деаэратор, **G:** сливное отверстие, **H:** патрубок манометра, **G-1/2, J:** патрубок отбора проб, **G-1/2, K:** патрубок водоуказателя DN25, **L:** смотровой люк

ПРИМЕНЕНИЕ

Горизонтальные емкости для питательной воды являются элементом стабилизационных систем водяных и паровых центральных тепловых станций. Служат для накопления подготовленной воды после дегазации, используемой для восполнения потерь воды в теплоцентрали. Горизонтальные емкости для питательной воды взаимодействуют с термическими деаэраторами типа КО11-6.

Горизонтальные емкости для питательной воды предназначены для работы водных или паровых сетях при максимальном рабочем давлении $P_s=0,4$ бар и максимальной рабочей температуре $T_s=120^\circ\text{C}$. Стандартные рабочие параметры емкости могут адаптированы (изменены) для нужд технологической установки.

КОНСТРУКЦИЯ ЕМКОСТИ

Все основные элементы емкости (рубашка, эллипсоидальное дно, смотровые люки, патрубки и т.п.) изготовлены из сертифицированной низкоуглеродистой стали. Во время эксплуатации емкости не могут быть превышены расчетное давление – 0,4 МПа, а также расчетная температура – 120°C . Емкость защищена от коррозии снаружи универсальным грунтовым покрытием. Существует также возможность исполнения емкости в цинковой версии.

Емкость для питательной воды размещена на двух опорах, расстояние между которыми (L1), а также габариты высоты (HP) согласовываются с Заказчиком индивидуально.

ТЕРМОИЗОЛЯЦИЯ ЕМКОСТИ

В стандартной версии термоизоляция изготовлена из минеральной ваты толщиной 100 мм. Снаружи выполняется защитная рубашка изоляции, стандартно изготовленная из оцинкованного листового металла толщиной 0,7 мм.

ОСНОВНЫЕ РАЗМЕРЫ ЕМКОСТЕЙ ДЛЯ ПИТАТЕЛЬНОЙ ВОДЫ

Тип	Номинальный диаметр DN [мм]	Объем V [м ³]	Общая длина Lc [мм]	Длина рубашки L [мм]	Общая высота (без опор) Hc [мм]	Патрубок под деаэратор „F“ dn3 [мм]	Патрубки „A“, „B“, „G“ dn1 [мм]	Патрубки „C“, „D“ dn2 [мм]	Вес [кг]
ZZ I 1	1000	2,30	3290	2500	1150	300	50	50	585
ZZ I 2	1000	2,60	3790	3000	1150	300	50	50	642
ZZ I 3	1000	3,40	4790	4000	1150	300	50	50	753
ZZ I 4	1000	3,80	5290	4500	1150	300	50	50	811
ZZ I 5	1200	4,50	4390	3500	1360	400	65	65	1010
ZZ I 6	1200	5,00	4890	4000	1360	400	80	65	1108
ZZ I 7	1200	5,60	5390	4500	1360	400	80	65	1193
ZZ I 8	1200	6,40	6140	5250	1360	400	80	65	1317
ZZ I 9	1400	6,20	4490	3500	1560	500	80	65	1279
ZZ I 10	1400	6,90	4990	4000	1560	500	80	65	1379
ZZ I 11	1400	7,70	5490	4500	1560	500	80	65	1481
ZZ I 12	1400	8,90	6240	5250	1560	500	80	65	1623

ВНИМАНИЕ: Размер, количество присоединительных патрубков, а также размер патрубка для термического деаэлятора могут быть изменены после индивидуального согласования Заказчика. Для указанных размеров приняты допуски в соответствии с положениями действующего законодательства.